
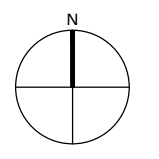
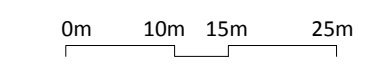




- Legende**
-  Perimeter GP
 -  Gebäudeumrisslinien
 -  Waldabstandsgrenze
 -  Grenzl意思
 -  Grünvernetzung Gehölze
 -  Grünvernetzung Landschaft
 -  Wegeerschliessung



Auftraggeber
IG Gestaltungsplan 'Areal Mühlegg'

Projektverantwortlich
a4D Architekten AG
Weberstrasse 4
8004 Zürich

SKK Landschaftsarchitekten AG - Postfach - Lindenplatz 5 - CH-5430 Wettingen 1 - Tel. 056 437 30 20 - Fax 056 426 02 17 - admin@skk.ch
www.skk.ch

SKK Landschaftsarchitekten

IG Mühlegg
Areal "Mühlegg", Unterlunkhofen
Vernetzungskonzept
Fachbeitrag Freiraum

1:700

Bearbeitung MO Zeichnung MO/MS Datum 02.10.2014 Revision 16.01.2019
Format 840 x 594 Plan-Nr. 1587-02E