

# UNTERLUNKHOFEN LAUPENÄCKER

Oktober 2022

## **Dossier**

Pläne  
Schnitt  
Materialisierung  
Pflanzenvorschlag  
Referenzbilder

freiraumgestaltung  
landschaftsplanung

stahlrain 6  
5200 brugg  
t 056 442 04 11  
f 056 443 01 16  
info@la-naef.ch  
www.la-naef.ch



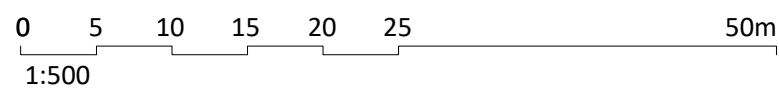
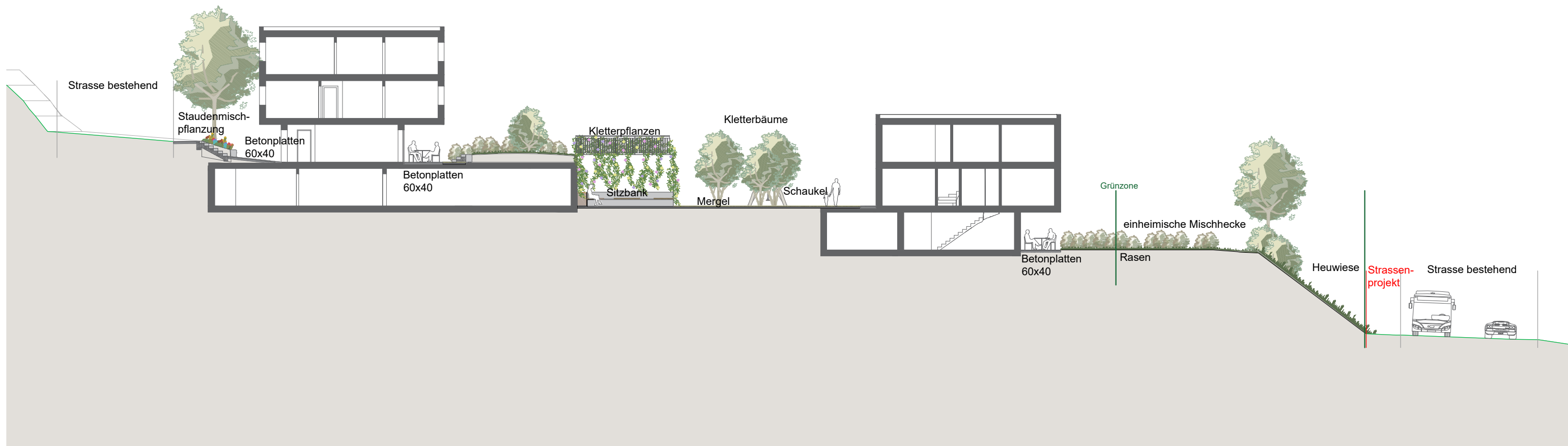
- LEGENDE**
- Private Eingangsflächen
  - Privatgärten
  - Privatgärten mit öffentlichem Charakter
  - Grünzone - privat genutzt
  - Ökologische Ausgleichsfläche
  - halböffentliche Zone
  - Begegnungszone
  - X +474.10 Höhen (m)

<b>Unterlunkhofen - Laupenacker Umgebungsgestaltung Nutzungskonzept</b>		
<b>1:500</b>	Proj.Nr. -	Datum: 13.06.2025
Format: A3	PlanNr. 001	Gez. csc
Bauherr:		
<span style="margin-left: 20px;">stahlrain 6</span> <span style="float: right;">info@la-naef.ch</span> <span style="margin-left: 20px;">landschaftsarchitekten gmbh 5200 brugg t 056 442 04 11</span> <span style="float: right;">www.la-naef.ch</span>		



-  Asphalt
-  Betonplatten 60x40
-  Individuelle Staudenmischpflanzung mit öffentlichem Charakter
-  Mergel
-  Privatgärten
-  Mauer
-  Grünzone - privat genutzt
-  Heuwiese als Ökologische Ausgleichsfläche
-  extensive Dachbegrünung als Ökologische Ausgleichsfläche : 1080m<sup>2</sup>
-  Alpenkalt Blocksteinsitzmauer 40 cm hoch
-  Gehölze
-  einheimische freiwachsende Hecke

<b>Unterlunkhofen - Laupenacker</b>		
<b>Umgebungsgestaltung</b>		
<b>1:500</b>	Proj.Nr. -	Datum: 12.10.2022
Format: A3	PlanNr. 001	Gez. csc
Bauherr:		
 <span style="margin-left: 100px;">stahlrain 6</span> <span style="float: right;">info@la-naef.ch</span> <span style="margin-left: 100px;">landschaftsarchitekten gmbh 5200 brugg t 056 442 04 11</span> <span style="float: right;">www.la-naef.ch</span>		



**Unterlunkhofen - Laupenäcker  
Umgebungsgestaltung  
Schnitt**

<b>1:500</b>	Proj.Nr. -	Datum: 12.10.2022
Format: A3	PlanNr. 001	Gez. csc

Bauherr:



Davidia involucrata  
Taschentuchbaum

Acer rubrum  
Rotahorn

Quercus ilex  
Steineiche

Liquidambar styraciflua  
Amberbaum



Magnolia kobus  
Kobushi-Magnolie

Acer campestre  
Feldahorn

Pinus sylvestris  
Waldkiefer

Prunus avium 'Plena'  
Vogelkirsche

# ALLEEBÄUME LAUPENÄCKERSTRASSE - EINHEIMISCH & BESONDERS

naef landschaftsarchitekten gmbh

stahlrain 6 5200 brugg t 056 442 04 11 f 056 443 01 16 info@la-naef.ch www.la-naef.ch



Malus 'Rudolph'  
Zierapfel 'Rudolph'



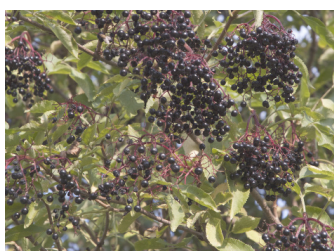
Ficus carica  
Feigenbaum



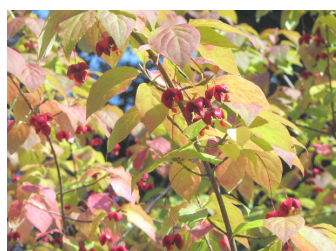
Corylus avellana  
Gemeine Hasel



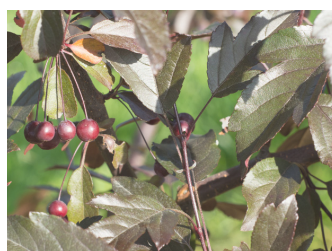
Malus 'Evereste'  
Zierapfel 'Evereste'



Sambucus nigra  
Schwarzer Holunder



Euonymus planipes  
Spindelstrauch



Malus toringo 'Freja'  
Zierapfel 'Freja'



Syringa vulgaris  
Gemeiner Flieder

# HINTERGARTEN - TRENNHECKE OBSTBÄUME & STRÄUCHER



*Stipa tenuissima*  
Mexikanisches Federgras



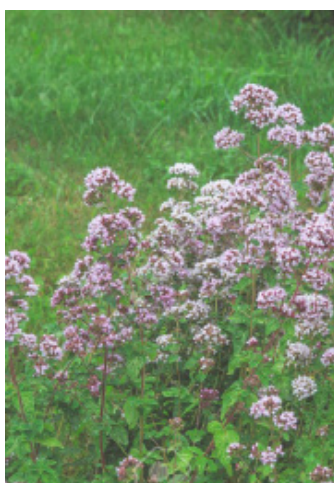
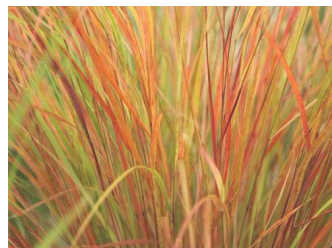
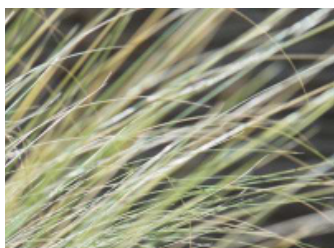
*Salvia nemorosa*  
Steppen-Salbei



*Stipa arundinacea*  
Flausch-Federgras



*Calamintha nepeta*  
Bergminze



*Origanum vulgare*  
Echter Dost



*Nepeta x faassenii*  
Hybrid-Katzenminze



*Rosmarinus officinalis*  
Rosmarin



# GRÄSERBEET PRIVAT



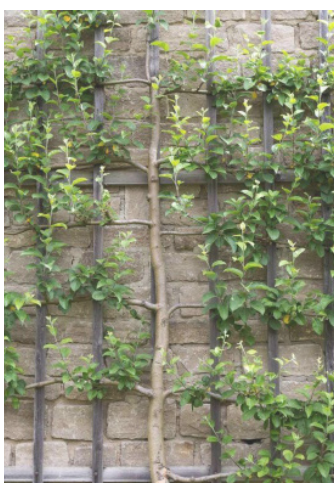
Acer campestre  
Feldahorn



Carpinus betulus  
Gemeine Hainbuche



Trachelospermum jasminoides  
Sternjasmin



Malus  
Spalierobst



Juramergel

# BEGEHUNGSPLATZ KLETTERBÄUME, KLETTERPFLANZEN, OBSTSPALIER, SPIE-



Aargauer Jägerapfel



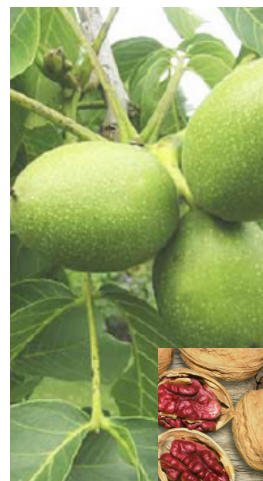
Aargauer Jubiläumsapfel



Eierlederapfel



Hauszwetschge



Juglans regia 'Aufhauser Baden'

\*Ausgewählte Sorten von ProSpecieRara - Schweizerische Stiftung für die kulturhistorische und genetische Vielfalt von Pflanzen und Tieren Aargauer Sorten + evtl: Castanea sativa Edelkastanie

## OBSTGARTEN\* HALBÖFFENTLICHER FREIRAUM



Acer campestre  
Feldahorn



Pinus sylvestris  
Waldkiefer



## GRÜNZONE BAUMREIHE



Dachbegrünung



gemischte Hecken



Staudenmischung



Gräserbeet



Kletterpflanzung

## REFERENZBILDER



Sickerasphaltbelag  
befahrbar

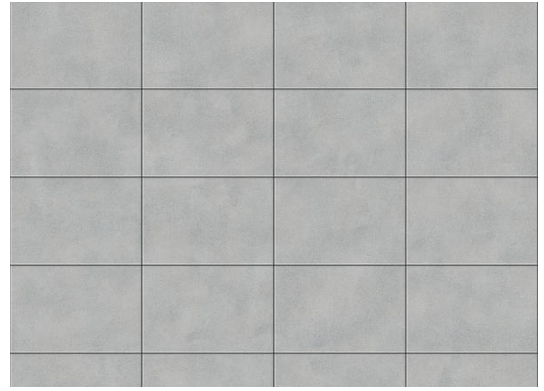


Farbe: grau/dunkelgrau

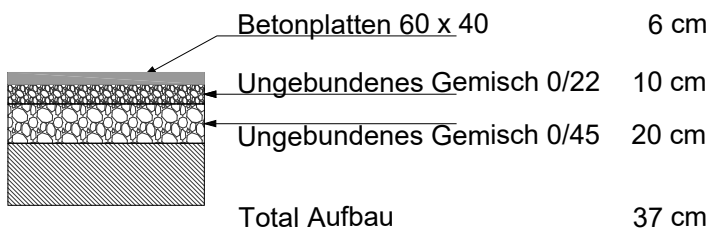
sickerfähig  
luftdurchlässig  
wurzelschonend

schlecht bei Scherkräften

# SICKERASPHALT



Betonplatten



Grösse:  
600 x 400 x 60 mm

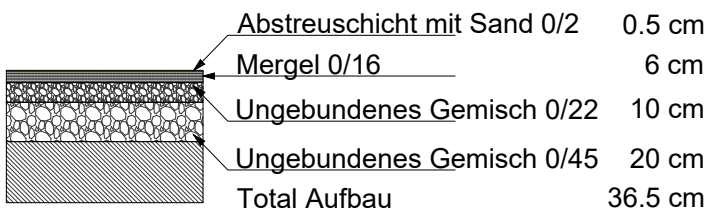
Farbe: hellgrau

Widerstandsfähig  
gegen Schadstoffe

# BETONPLATTEN



Mergel



Farbe: gelb/grau

Arten:

Juramergel

-> verschmutzt

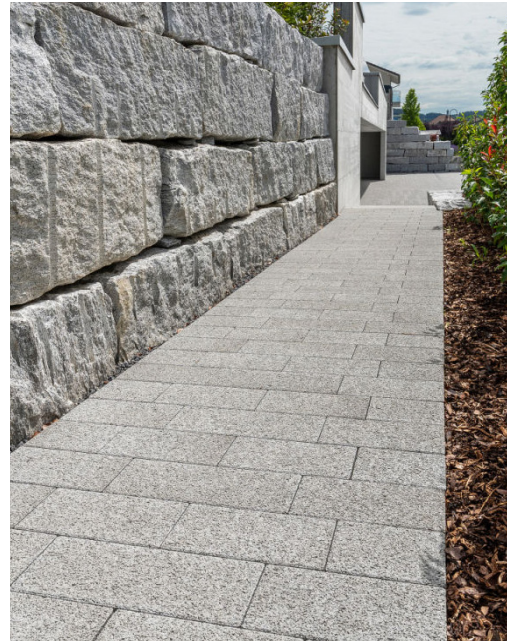
Netstaler

sickerfähig

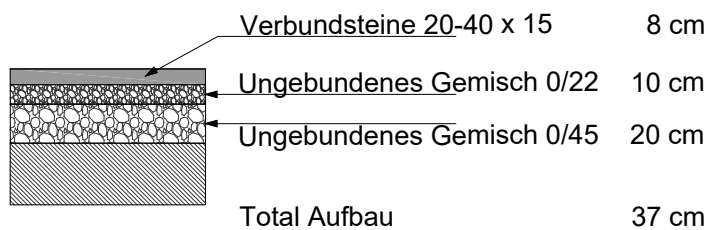
luftdurchlässig

wurzelschonend

# MERGEL



Sickerfähige Verbundsteine



Grösse: 20-40 x 15 x 8 cm  
Farbe: grau

sickerfähig  
luftdurchlässig  
wurzelschonend

# SICKERFÄHIGE VERBUNDSTEINE